

# Mobiles Licht ohne Strom

Petroleum - Starklichtleuchten, -Nautiklampen, -Grubenlampen,

Petroleum-Zierlampen, -Vielzweck-Kocher



SEIT 1922

# HEINZE

Wuppertal

PETROLEUM-LEUCHT- UND KOCHSYSTEME

## HEINZE garantiert für beste Qualität, zuverlässige Funktion und vorbildlichen Kundenservice - seit 1922.

In diesem Katalog finden Sie eine Auswahl an Petroleumlampen und -kochern, die in Qualität und Design höchsten Ansprüchen gerecht werden. Alle Modelle werden nach bewährten Verfahren, aus hochwertigen Materialien wie Messing, rostfreiem Stahl, hochhitzebeständigem Glas oder edlen Hölzern zum Teil von Hand gefertigt.

Selbstverständlich bietet der Markt zu jedem Modell billige Nachahmungen und ähnlich erscheinende Ausführungen, die zumeist günstiger im Preis sind und laut Bild und Werbetext vom Original nicht zu unterscheiden sind. Entscheiden Sie sich für die echte Qualität.

Denn HEINZE ist ein alteingesessenes deutsches Unternehmen und pflegt seit jeher den engen Kontakt zum Kunden. Schnelle Geschäfte auf Kosten von Leistung und Service werden nicht gemacht. Deshalb die große Zahl von Stammkunden, die dem Hause HEINZE seit vielen Jahren die Treue halten - und dieser Kundenkreis wird immer größer.

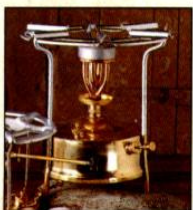
### Das HEINZE-Programm auf einen Blick:



#### Petroleum-Starklichtleuchten, Seiten 3, 4 und 5

Überall dort, wo starkes, vom Strom unabhängiges Licht benötigt wird, sind diese Leuchten wegen ihrer Zuverlässigkeit und ihres geringen Verbrauchs der ideale Partner. Die robuste und wetterbeständige Verarbeitung sowie die unterschiedlichen Leuchtstärken zwischen 150 und 500 HK (100-400 Watt) schaffen schier unbegrenzte Einsatzmöglichkeiten. Ob in unwegsamem Gelände, auf Reisen, in Katastrophenfällen, beim Camping, im Garten, an einer kardanischen Aufhängung auf Booten und eben überall dort, wo keine Steckdose vorhanden ist.

Bitte beachten Sie auch die **Zubehör-Seiten 7 und 8**. Hier finden Sie Tips, wie Sie beispielsweise die Einsatzmöglichkeiten individuell nach Ihren Anforderungen erweitern können.



#### Petroleum-Vielzweckkocher, Seite 9

Gepriüfte Qualität, vielseitig einsetzbar, leistungsstark und sparsam im Brennstoffverbrauch.



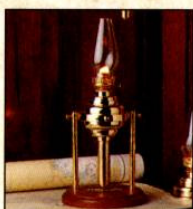
#### Petroleum-Grubenlampen, Seiten 12, 13, 14, 16

Hochwertige, funktionstüchtige Lampen, die teilweise seit mehr als einem Jahrhundert in britischen Kohlegruben eingesetzt werden.



#### Petroleum-Zierlampen, Seiten 10 und 11

Bildschöne, dekorative Lampen, die jeden Raum schmücken und gemütliches Licht spenden.



#### Petroleum-Nautiklampen, Seite 15

Funktionell, zuverlässig und stimmungsvoll. Ideal für's Cockpit, für die Kajüte und als Ergänzung für jedes maritime Ambiente.

... und als exklusive Spezialität von HEINZE:

### Kutscherlampe, originalgetreu bis ins Detail.

Drei verstellbare Farbfilter: klar/grün/rot



Ein von Hand gefertigtes Replikat der berühmten Kutscherleuchten aus dem 18. Jahrhundert. Wurde auch später bei der Eisenbahn und der Marine eingesetzt. In Häfen und an Küsten machten sich auch Schmuggler die verstellbaren Farbfilter zu Nutze: Rotes Licht warnte vor Anlegen, grünes Licht gab Entwarnung.

Technische Merkmale:

Handgefertigt aus Messingblech, Handgriff, Höhe 286 mm, Gewicht 1500 g, Füllmenge 150 ccm, Brenndauer 15 Std.

**Bestell-Nr. 4148**



# 100 W starkes Licht ohne Strom

Petroleum-Starklichtleuchte aus Messing, poliert oder in Chromglanz.

**GENIOL** 150 HK (100 W)



Zeitloses Design und ausgeklügelte Technik haben diese Leuchte längst zur Legende gemacht. Hochwertige Materialien gewährleisten höchste Lebensdauer, über Jahrzehnte hinaus. Zum Lieferumfang gehören der Reflektorschirm, sowie ein Ersatzteil-Set bestehend aus Trichter, Einfüllkännchen, Universalschlüssel, Düse, Düsennadel, Handreinigungsnadel, Nadelschlüssel und drei Glühkörpern.

Technische Merkmale:  
150 HK (100 W), Höhe 290 mm, Leergewicht 1,5 kg, Füllmenge 0,5 L, Brenndauer 20 Std./L, ø mit Reflektorschirm 250 mm, ø ohne Reflektorsch. 170 mm

## AUSFÜHRUNGEN UND BESTELL-NUMMERN:

Messing, poliert, mit vergoldetem Reflektorschirm (wie Abb.)  
**Bestell-Nr. 2011**

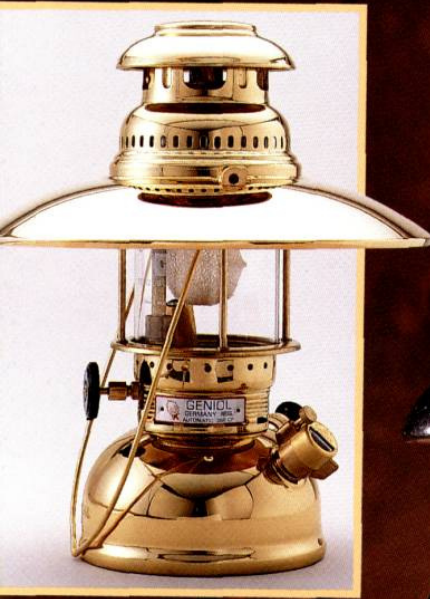
Ohne Reflektorschirm  
**Bestell-Nr. 2001**

Messing, Chromglanz, mit verchromtem Reflektorschirm (wie kleine Abb.)  
**Bestell-Nr. 2012**

Ohne Reflektorschirm  
**Bestell-Nr. 2002**



# 200 W und sogar 400 W starkes,



Petroleum-Starklichtleuchte aus Messing, chromglänzend oder poliert.

## **GENIOL** 250 HK (200 W)

Klassisch im Design, ausgereift in der Technik und vielseitig im Einsatz. Jahrzehntelange Lebensdauer, weil nur hochwertige Materialien mit äußerster Präzision verarbeitet werden.

Zum Lieferumfang gehören der verchromte bzw. vergoldete Reflektorschirm, sowie ein Ersatzteil-Set bestehend aus Trichter, Einfüllkännchen, Universal-schlüssel, Düse, Düsennadel, Handreini-gungsnadel, Nadelschlüssel und drei Glühkörpern.

### Technische Merkmale:

Höhe 325 mm, Leergewicht 2,0 kg, Füllmenge 1 Liter, Brenndauer 13 Std. pro Liter, ø mit Reflektorschirm 280 mm, ø ohne Reflektorschirm 190 mm

### **AUSFÜHRUNGEN UND BESTELL-NUMMERN:**

Messing, Chromglanz, mit verchromtem Reflektorschirm (wie große Abb.)

**Bestell-Nr. 2014**

Ohne Reflektorschirm

**Bestell-Nr. 2003**

Messing, poliert, mit vergoldetem Reflektorschirm (wie kleine Abb.)

**Bestell-Nr. 2013**

Ohne Reflektorschirm

**Bestell-Nr. 2010**



GENIOL  
G

# mobiles Licht ohne Steckdose!

Petroleum-Starklichtleuchte  
aus verchromtem Messing,  
**GENIOL** 500 HK (400 W).

Unter härtesten  
Bedingungen bei Heer und  
Marine zigtausendfach  
bewährt.

Das absolute Spitzenmodell der GENIOL-  
Baureihe für Profis, die auch ohne Strom  
mobiles, helles Licht benötigen. Hier  
stimmt einfach alles: Die enorme  
Leistung von 400 W, die Qualität, die  
Funktion und die zeitlos gelungene  
Form.

Zum Lieferumfang gehört ein reich-  
haltiges Ersatzteil-Set, bestehend aus  
Trichter, Einfüllkännchen, Universal-  
schlüssel, Düse, Düsennadel, Nadel-  
schlüssel, Handreinigungsnadel und drei  
Glühkörpern.

#### Technische Merkmale:

Höhe 395 mm, Leergewicht 2,4 kg,  
Füllmenge 1,5 Liter,  
Brenndauer 8 Stunden pro Liter,  
Durchmesser 200 mm.

#### AUSFÜHRUNGEN UND BESTELL-NUMMERN:

Messing, Chromglanz (wie abgebildet.)  
**Bestell-Nr. 2005**

Original-Bundeswehr-Ausführung mit  
mattiertem Gehäuse (ohne Abb.)  
**Bestell-Nr. 2006**

GENIOL-Modell 350 HK (280 W),  
Ausführung sonst wie Modell 500 HK.  
(ohne Abb.). Brenndauer 10 Std. pro Liter  
**Bestell-Nr. 2004**

Wir empfehlen aus unserem Zubehör  
den Prallteller (S. 8), den Stützbügel zur  
Verwendung von langlebigen Zweiloch-  
Glühkörpern (S. 8), den Seitenreflektor  
(Seite 7) sowie den verchromten  
Reflektorschirm (S. 7)



ORIGINAL

# Petromax Petroleum-Starklichtleuchte 500 HK (400 W)

Der Klassiker unter den Petroleum-Starklichtleuchten. 1910 in Berlin entwickelt. Damals sensationell, weil erstmals Petroleumgas als Brennstoff verwendet wurde.

Der Konstrukteur Max Graetz vergaste den flüssigen Brennstoff, mischte diesen mit Luft und erzielte eine blaue Flamme, die den angeordneten Glühkörper zur vollen Leuchtkraft brachte. Verdichtete Luft aus einem Druckbehälter drückte den Brennstoff in den Vergaser und erzeugte dadurch aus der Flüssigkeitssäule das Gas. Noch heute funktioniert die Petromax-Starklichtleuchte nach diesem Prinzip. Überall dort unverzichtbar, wo kein Strom vorhanden ist.

Zum Lieferumfang gehört ein reichhaltiges Ersatzteil-Set, bestehend aus Trichter, Einfüllkännchen, Universal Schlüssel, Düse, Düsenadel, Nadel Schlüssel, Handreinigungsnadel sowie einem Glühkörper zur direkten Inbetriebnahme.

Technische Merkmale:  
Höhe 395 mm, Leergewicht 2,4 kg,  
Füllmenge 1,5 Liter,  
Brenndauer 8 Std./Liter,  
Durchmesser 200 mm.

## AUSFÜHRUNG UND BESTELL-NUMMER:

Messing, Chromglanz,  
Bestell-Nr. 2007



# Zubehör für Petroleum-Starklichtleuchten

## Transport- und Aufbewahrungsboxen

aus schwarz gebeiztem Eschenholz. Äußerst stabil, weil 5-fach verleimt. Schützt Ihre wertvolle Petroleum-Starklichtleuchte und ist dazu sehr dekorativ: Dezent Holzmaserung, Messing-Zierecken und farblich abgestimmter Verschluss. Schaumstoffeinlagen gewähren einen sicheren Transport.

Die Holzboxen sind in vier verschiedenen Ausführungen lieferbar:

Für Leuchten 150 und 250 HK, Breite 190 mm, Tiefe 185 mm, Höhe 355 mm, Leergewicht 1,1 kg.

OHNE ZIERECKEN - **Bestell-Nr. 2018**

MIT ZIERECKEN - **Bestell-Nr. 2019**

Für Leuchten 350 und 500 HK, Breite 190 mm, Tiefe 195 mm, Höhe 435 mm, Leergewicht 1,3 kg.

OHNE ZIERECKEN - **Bestell-Nr. 2022**

MIT ZIERECKEN - **Bestell-Nr. 2024**

## Mattierte Glaszylinder

Das hochhitzebeständige Schott-Suprax-Glas in mattierter Ausführung ist für alle Leuchtenmodelle lieferbar. Es verteilt das Licht gleichmäßig und dämpft das Starklicht.

FÜR LEUCHTEN

150 HK (75 x 100) - **Bestell-Nr. 2104**

250 HK (89 x 106) - **Bestell-Nr. 2109**

350/500 HK (110 x 115) - **Bestell-Nr. 2111**

## Seitenreflektor aus V2A

bietet viele Pluspunkte und erweitert die Funktion der Petroleum-Starklichtleuchten:

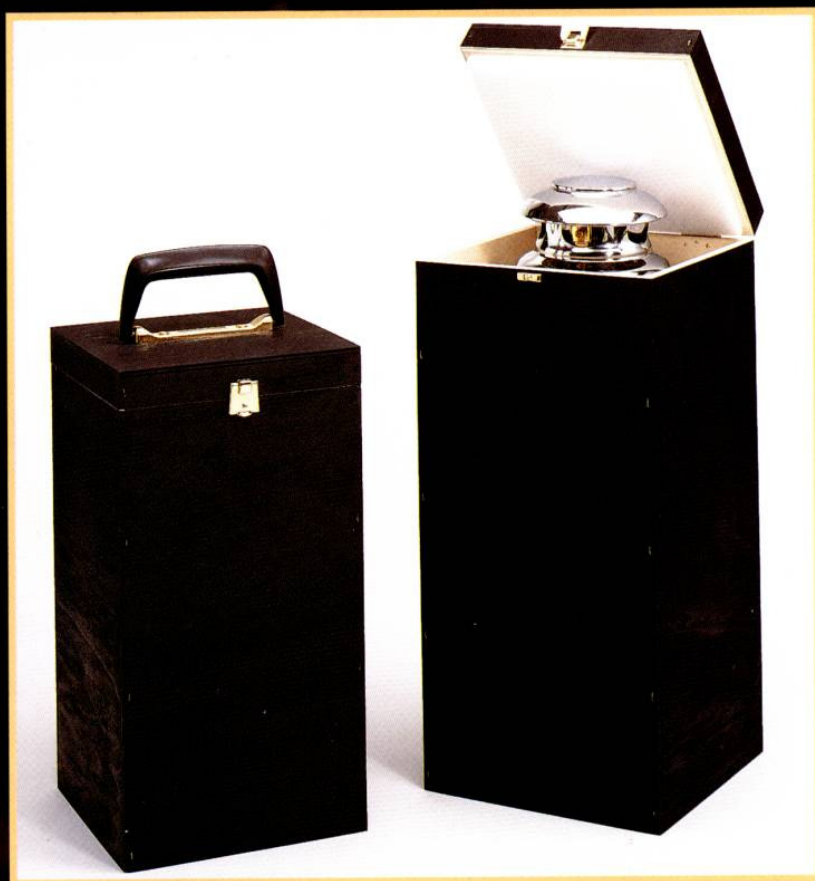
- innen poliert, fast doppelte Lichtstärke;
- ermöglicht blendfreie Ausleuchtung und gemütliches, indirektes Licht;
- bündelt das Licht und läßt es nur in die gewünschte Richtung scheinen;
- schnelle, problemlose Montage mit festem Halt.

Ausführungen für alle Leuchtenmodelle erhältlich.

150 HK - **Bestell-Nr. 2138**

250 HK - **Bestell-Nr. 2147**

350/500 HK - **Bestell-Nr. 2129**



## Reflektorschirme

Die aus hochwertigem Stahl gefertigten Rohlinge werden wahlweise verchromt, schwarz emalliert oder sogar vergoldet. Der Reflektorschirm bewirkt nicht nur eine zusätzliche optische Aufwertung der Leuchte, er verteilt zudem das Licht schattenlos nach unten und schützt die Augen wirksam gegen Blendung.

VERCHROMTE AUSFÜHRUNG für Leuchten

150 HK - **Best-Nr. 2125**

250HK - **Best-Nr. 2127**

350/500 HK - **Nr. 2136**

VERGOLDETE AUSFÜHRUNG für Leuchten

150HK - **Best-Nr. 2124**

250HK - **Best-Nr. 2126**

350/500 HK - **Nr. 2113**

SCHWARZ EMALLIERTE AUSFÜHRUNG für Leuchten

150HK - **Best-Nr. 2123**

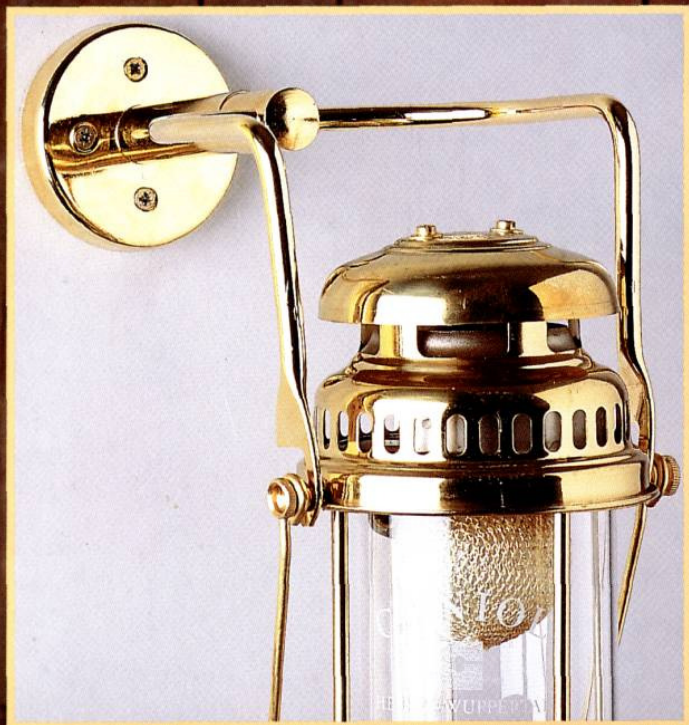
250HK - **Best-Nr. 2126**

350/500 HK - **Nr. 2113**

Fragen Sie bei speziellen Farbwünschen nach Sonderanfertigungen oder Restposten.



# Zubehör für Petroleum-Starklichtleuchten



## Vollkardanische Aufhängung

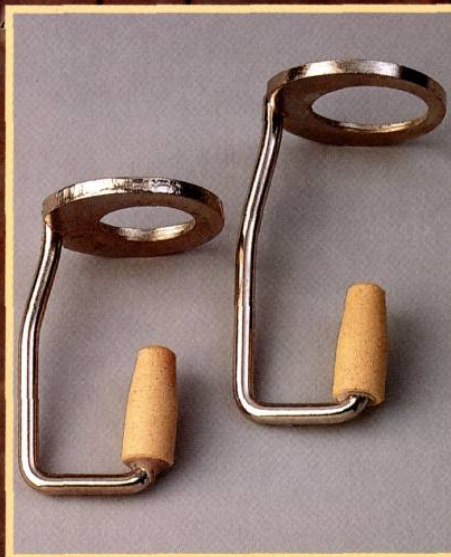
Aus massivem Messing. Wahlweise in verchromter oder vergoldeter Ausführung lieferbar. Ideal zur Ergänzung des maritimen Ambientes auf Yachten. Funktionell, weil Krängung egalisiert wird. Dekorativ auch für den Wohnbereich, beliebt auch als Geschenk in Verbindung mit der entsprechenden Petroleum-Starklichtleuchte.

VERGOLDETE AUSFÜHRUNG für Leuchten

150 HK - **Bestell-Nr. 2106**  
250 HK - **Bestell-Nr. 2123**

VERCHROMTE AUSFÜHRUNG für Leuchten

150 HK - **Bestell-Nr. 2105**  
250 HK - **Bestell-Nr. 2110**



Stützbügel und 2-Loch-Glühkörper sind notwendig für Leuchten mit starker Beanspruchung.

Stützbügel ermöglichen die Verwendung von 2-Loch-Glühkörpern und somit die Funktion der Leuchten unter schwierigen Bedingungen. Durch doppelseitige Anbindung und optimale Lage des Schwerpunktes in der Mitte zwischen den beiden Haltepunkten wird die Lebensdauer des Glühkörpers etwa verzehnfacht. Nicht lieferbar für Leuchten 150 HK.

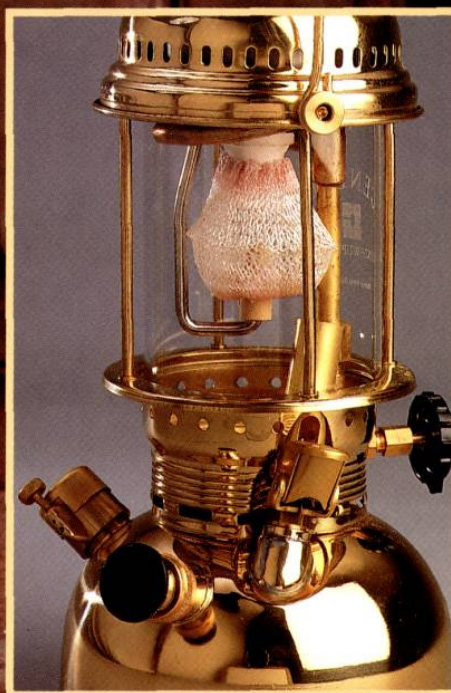


## Prallteller aus V2A

Schützt die Behälterarmaturen und erlaubt den kurzzeitigen Betrieb der Leuchte auch bei defektem Glühkörper.

Nur für Leuchten 350 und 500 HK.

**Bestell-Nr. 12368**



## 2-Loch-Glühkörper

dürfen nur in Verbindung mit einem Stützbügel verwendet werden. Die große Öffnung des Glühkörpers ist für die Anbringung oben am Tonbrenner vorgesehen, die kleinere Öffnung wird über die Keramikhalterung am Stützbügel gestülpt.

STÜTZBÜGEL für Leuchten

250 HK - **Bestell-Nr. 2117**  
350/500 HK - **Bestell-Nr. 2108**

2-LOCH-GLÜHKÖRPER für Leuchten

250 HK - **Bestell-Nr. 12202**  
350 HK - **Bestell-Nr. 12203**  
500 HK - **Bestell-Nr. 12204**

## Betriebsmittel gleich mitbestellen

Petroleum in der 1 Liter-Flasche  
Petroleum im 3 Liter-Blechkanister  
Poliermittel, 500 ccm

**Bestell-Nr. 201**  
**Bestell-Nr. 203**  
**Bestell-Nr. 200**



# Petroleum-Vielzweckkocher **GENIOL**

## Petroleum-Schnellkocher

in der geprüften Markenqualität GENIOL sind vielseitig einsetzbar, leistungsstark und verbrauchen wenig Brennstoff.

Die weiteren einzigartigen Vorzüge:

- klein zerlegbar, minimaler Platzbedarf, leicht verstaubar;
- wenig Eigengewicht;
- robust, rostfrei und dauerhaft stabil, weil aus Messing gefertigt;
- keine Explosionsgefahr;
- unverzichtbar für's Leben und Arbeiten draußen, im Garten, auf kleinen Booten etc.

VIELZWECKKOCHER „SAMBIA“, 0,8 LITER  
mit Regulierbrenner - **Bestell-Nr. 5002**  
mit Leisebrenner - **Bestell-Nr. 5020**

Technische Merkmale:

Höhe 210 mm, Gewicht 1,2 kg, Füllmenge 0,8 Liter,  
Brenndauer 4,5 Std./Liter, Durchmesser 210 mm,  
Nennwärmebelastung 2,5 kW.

VIELZWECKKOCHER „ISLAND“, 2,5 LITER  
mit Geräuschbrenner - **Bestell-Nr. 5024**

Technische Merkmale:

Höhe 300 mm, Gewicht 2,6 kg, Füllmenge 2,5 Liter,  
Brenndauer 1,6 Std./Liter, Durchmesser 270 mm,  
Nennwärmebelastung 6 kW.



## Brenner für Vielzweckkocher

in hochwertiger Qualität aus verkupfer-tem Messing. Resistent gegen hohe Temperaturen. Der Regulierbrenner mit integrierter Reinigungsnadel säubert die Düse während der Inbetriebnahme von Brennrückständen.

Leisebrenner und Geräuschbrenner sind nicht regulierbar. Düsensäuberung mit Handreinigung.

REGULIERBRENNER,  
ohne Griff, für Modell „Sambia“  
**Bestell-Nr. 5005**

LEISEBRENNER,  
nicht regulierbar, für Modell „Sambia“  
**Bestell-Nr. 5205**

GERÄUSCHBRENNER  
nicht regulierbar, für Modell „Island“  
**Bestell-Nr. 5203**

# Petroleum-Zierlampen

## MODELL „ANTWERPEN“

Petroleum-Handlampe aus poliertem Messing. Der Handgriff ermöglicht bequemes Tragen und einfache Wandbefestigung. Ideal als Leselampe zu verwenden. Höhe 320 mm, ø 170 mm, Gewicht 500 g,

**Bestell-Nr. 06/A**



## MODELL „PARIS“

Naturgetreues Replikat einer klassischen Petroleumlampe aus dem 17. Jahrhundert. Benzinbetrieben, mit Pigeon-Brenner und graviertem Messingbehälter mit Griff.

Höhe 230 mm, ø 100 mm, Gewicht 270 g,

**Bestell-Nr. 01/A**



## MODELL „GENT“

Elfenbeinfarbige Porzellanlampe mit Messingfuß. Die Struktur des Behälters verleiht diesem Modell ein apartes Äußeres.

Höhe 420 mm, Durchmesser 135 mm, Gewicht 940 g,

**Bestell-Nr. 17/A**

## MODELL „BRÜGGE“

Hochglanzpolierte Messinglampe in klassischem Design.

Höhe 390 mm, Durchmesser 129 mm, Gewicht 350 g,

**Bestell-Nr. 05/A**

# mit nostalgischem Charme



## MODELL „AMSTERDAM“

Eine attraktive Petroleum-Wohnraumlampe mit ellipsenförmigem Behälter aus hochwertiger Keramik. Verziert mit Blumenmotiven in dezentem pink und grün.

Höhe 400 mm, Durchmesser 135 mm, Gewicht 570 g,

**Bestell-Nr. 19/A**



## MODELL „LUXEMBOURG“

Petroleum-Tischlampe in der bekannten, klassischen Ausführung. Der formschöne Opalschirm sorgt für angenehmes, weißes Licht.

Höhe 470 mm, Durchmesser 225 mm, Gewicht 1550 g,

**Bestell-Nr. 12/A**



## MODELL „DELFT“

Petroleum-Tischlampe mit hohem Messingfuß und Langglaszylinder. Die außergewöhnliche Form des Keramikkörpers und die dezente Verzierung machen diese Lampe zu einem echten Schmuckstück. Höhe 490 mm, Durchmesser 145 mm, Gewicht 700 g,

**Bestell-Nr. 15M/A**

# Original Grubenlampen aus Wales. Seit

Diese funktionsfähigen Grubenlampen werden im Handwerk der britischen Traditions-Manufaktur E. THOMAS & WILLIAMS seit nahezu 100 Jahren fast unverändert gefertigt. Sie erkennen diese Originalstücke schon am Gewicht, denn sie bestehen aus mehr als 3 Pfund massivem Messing. Jede Lampe ist ein wertvolles Schmuckstück, daß gemütliches Licht spendet und jedes Ambiente veredelt.

## Jede Grubenlampe dokumentiert die britische Steinkohle-Geschichte:

Der Steinkohle-Bergarbeiter bildete das

Rückgrat des britischen Wirtschaftssystems. Die Grubenlampe hat in seinem Beruf und seinem Leben eine bedeutende Rolle gespielt.

Ihre Hauptaufgabe war das Aufspüren von explosionsgefährlichem Gas. Ein erfahrener Bergmann konnte an Größe und Form der „Aureole“, welche sich bei Berührung mit Methan auf der Flamme bildet, rechtzeitig erkennen, ob es sich um eine gefährliche Grubengaskonzentration handelte.

Die Lampe war eine der bemerkenswertesten Fortschritte in der Entwicklung der Grubensicherheit und in der Tat ihrer Zeit soweit voraus, daß sie heute noch in den Gruben eingesetzt wird.



Ein Präsent, das sogar höchsten königlichen Ansprüchen gerecht wird: Die britische Königinmutter selbst ist begeistert von den Original Grubenlampen der Manufaktur E. THOMAS & WILLIAMS und von deren faszinierender Geschichte.



## Miniaturen der „Cambrian“-Grubenlampen

Voll funktionsfähige Miniaturen der berühmten „Cambrian“-Grubenlampe. Der Docht ist, wie bei allen größeren Modellen von außen verstellbar. Also kein Ruß an den Fingern, wie sonst üblich bei Billig-Nachbauten. Behälter aus massivem Messing. Höhe 160 mm, Gewicht 450 g, Füllmenge 70 ccm, Brenndauer 16 Std.

**AUSFÜHRUNGEN UND BESTELLNUMMERN** (wie abgebildet von links nach rechts):

Oberteil Messing, poliert,  
**Bestell-Nr. 4121**

Komplett versilbert,  
**Bestell-Nr. 4123**

Oberteil Chrom-Nickel-Stahl,  
**Bestell-Nr. 4122**

## „Cambrian“-Gruben-Sicherheitslampe als Tisch-Gasfeuerzeug

Im gleichen hohen Qualitätsstandard wie oben beschrieben, aus poliertem Messing,  
**Bestell-Nr. 4129**

## Zubehör

Präsentationspodest mit Filzauflage

**Bestell-Nr. 4130** (ohne Abb.)

Vollkardanische Wandhalterung, Messing, poliert

**Bestell-Nr. 4131**

Den passenden Präsentationsbehälter finden Sie auf der letzten Seite.



# 100 Jahren fast unverändert im Einsatz.

## *E. Thomas & Williams*



### Original „Cambrian“-Grubenlampen

Technische Merkmale:

Höhe 254 mm, Gew. 1.330 g, Füllmenge 150 ccm,  
Brenndauer ca. 30 Std., Brennstoff Petroleum.

**AUSFÜHRUNGEN U. BESTELL-NUMMERN**  
(wie abgebildet von links nach rechts):

Oberteil Messing, poliert,	<b>Bestell-Nr. 4120</b>
Oberteil Chrom-Nickel-Stahl,	<b>Bestell-Nr. 4124</b>
Oberteil Messing, verkupfert,	<b>Bestell-Nr. 4126</b>
Oberteil Stahl, blank,	<b>Bestell-Nr. 4127</b>

### Zubehör

Vollkardanische Wandhalterung aus poliertem  
Messing für Modelle 4120, 4120/1R, 4124,  
4125/No. 1, 4126, 4127. Gewicht 340 g, Wand-  
teller-Durchmesser 75 mm **Bestell-Nr. 4128**

Den passenden Präsentationsbehälter finden Sie  
auf der letzten Seite



# Original Gruben- Sicherheits- lampen

*E. Thomas & Williams*



## MODELL „DAVY“

Im 19. Jahrhundert entwickelte Sir Humphry Davy ein Verfahren, das zu einer wesentlichen Verbesserung der Grubensicherheit beitrug. Ein speziell konstruierter Drahtkorb erlaubte die Luftzufuhr zur Flamme einerseits, verhinderte andererseits jedoch die Entzündung von Methangas im Lampeninnenraum.

Behälter aus massivem Messing mit Sicherheits-Feststellschraube.

Höhe 245 mm,  
Gewicht 920 g, Füllmenge  
100 ccm, Brenndauer 24 Std.

**Bestell-Nr. 4132**

## MODELL „CLANNY“

W. R. Clanny entwickelte im Jahre 1839 auf der Basis von Davy's Entdeckung eine voll funktionsfähige Lampe für den Einsatz unter Tage. Sie wird seit 1860 in unveränderter Form in Wales gefertigt.

Der Behälter ist aus massivem Messing. Eine Sicherheits-Feststellschraube verhindert die unbeabsichtigte Trennung des Oberteils vom Behälter.

Im Kohlebergbau konnte schon die kleinste offene Flamme bei Methangaskonzentration zur Explosion führen.

Höhe 270 mm, Gewicht 1390 g,  
Füllmenge 150 ccm,  
Brenndauer 30 Std.

**Bestell-Nr. 4133**

## MODELL „HATCH“

Entwickelt wurde diese robuste Luken-Lampe nach Vorlage des Davy-Klassikers. Ein Vollglaszylinder sorgt für warmes, gemütliches Licht. Stabile Messingstreben schützen das Glas vor Beschädigung. Ähnliche Lampen wurden im 17. und 18. Jahrhundert auf den Kanonendecks der königlichen Flotte verwendet

Behälter aus massivem Messing mit Sicherheits-Feststellschraube.

Höhe 245 mm, Gewicht 1060 g,  
Füllmenge 100 ccm,  
Brenndauer 24 Std.

**Bestell-Nr. 4140**



# Petroleum- Nautiklampen

## MODELL „GIMBAL“

Das Design dieser attraktiven Wandlampe hat sich seit Generationen bei Verwendung auf Schiffen und neuerdings auf privaten Yachten bewährt.

Zum Lieferumfang gehört eine kardanische Wandhalterung aus Messing, die vielseitige Verwendung ermöglicht.

Messing massiv, poliert.  
Höhe 330 mm,  
Gewicht 1550 g,  
Tiefe 200 mm,  
Füllmenge 275 ccm,  
Brenndauer 20 Std.

**Bestell-Nr. 4145**

Funktionell, zuverlässig  
und stimmungsvoll. Ideal für's Cockpit,  
für die Kajüte und als Ergänzung  
für jedes maritime Ambiente



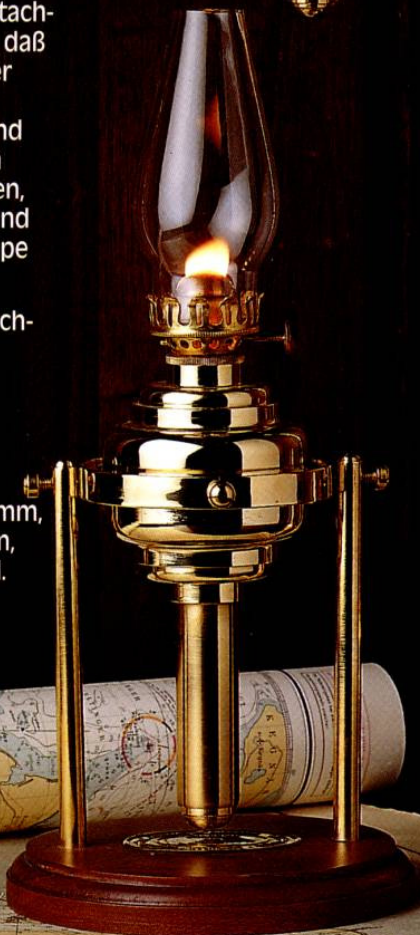
## MODELL „CAPTAIN“

Im Jahre 1993 fanden Seeleute in der Bucht von Cardiff eine alte Lampe in ihren Schleppnetzen. Gutachter fanden heraus, daß das Fundstück über 200 Jahre alt war. Obwohl von Zeit und äußeren Einflüssen stark mitgenommen, animierten Form und Schönheit der Lampe zum Nachbau.

Vollkardanische Tisch-  
Wandlampe mit  
Mahagonifuß.

Messing massiv.  
Höhe 368 mm,  
Gewicht 1900 g,  
Durchmesser 165 mm,  
Füllmenge 275 ccm,  
Brenndauer 20 Std.

**Bestell-Nr. 4144**



MODELL „CONFERENCE“  
Klassische Lampe aus  
der viktorianischen  
Epoche, anzutreffen in  
Offiziersmessens auf grö-  
ßeren Schiffen. In alten  
Herrenhäusern beidsei-  
tig von einem Portrait  
oder einem ausgewähl-  
ten Ölgemälde plaziert,  
trägt dieses massive  
Kunstwerk zu einem ge-  
diegenen Ambiente bei.

Messing massiv, poliert.  
Wandbefestigung, Dop-  
pelbrenner für bessere  
Ausleuchtung.  
Höhe 590 mm,  
Gewicht 1900 g,  
Gesamttiefe 200 mm,  
Füllmenge 400 ccm,  
Brenndauer 10 Std.

**Bestell-Nr. 4146**

Auf besonderen  
Wunsch liefern wir  
Modell „Conference“  
elektrifiziert.

**Bestell-Nr. 4146E**



## MODELL „GALLEY“

In der frühen Seefahrt  
waren Kerzen zur Be-  
leuchtung von großer  
Bedeutung. Ab 1787  
begann Öl die Kerze zu  
ersetzen. Das Design  
dieser frühen, mariti-  
men Beleuchtung trägt  
im Wesentlichen den  
Stil des georgianischen  
Zeitalters. Die Galley-  
Lampe war während  
des viktorianischen  
Zeitalters weit verbrei-  
tet und mit Griff warsie  
vielseitig zu verwenden.  
Man konnte sie auf  
Schiffen sicher in einer  
Hand oder auf einem  
Serviertablett transpor-  
tieren, um den Weg zur  
Offiziersmesse auszu-  
leuchten.

Höhe 190 mm,  
Gewicht 500 g,  
Füllmenge 140 ccm,  
Brenndauer 12 Std.

**Bestell-Nr. 4151**

# Original Gruben-Sicherheitslampen

*E. Thomas & Williams*

## Sicherheitslampe

der viktorianischen Epoche. Sie wurde in zahlreichen Museen industrieller Geschichte überall in Europa ausgestellt (1885-1925). Behälter und Verschluss aus massivem Messing. Das Besondere dieser Lampe ist das aus Messing gefertigte Oberteil in schwarz lackierter Ausführung. Höhe 265 mm, Gewicht 1.370 g, Füllmenge 150 ccm, Brenndauer 30 Std., Brennstoff Petroleum

**Bestell-Nr. 4120/1R**

## Gruben-Sicherheitslampe

zum Aufspüren von CH<sub>4</sub>- und CO<sub>2</sub>-Gas. Ein spezieller Belüftungseinsatz ermöglicht erhöhte Luftzufuhr, die für eine optimale Funktion der Detektor-Lampe benötigt wird. Durch die Verwendung von hochwertigen Materialien wiegt diese massive Konstruktion 1,8 kg. Höhe 270 mm, Füllmenge 200 ccm, Brenndauer 35 Std., Brennstoff Petroleum.

**Bestell-Nr. 4125/No.1**

## Präsentations-Behälter, bordeaux-rot, Goldprägung

FÜR LAMPEN: 4120, 4124, 4125/No. 1, 4126, 4127 und 4140.

**Bestell-Nr. 4101**

FÜR LAMPE 4121, 4122, 4123, 4129.

**Bestell-Nr. 4102**

FÜR LAMPE 4120/1R, 4132 und 4133

**Bestell-Nr. 4103**



Technische Änderungen und Irrtümer vorbehalten.

*Certificate of Origin*  
 The undersigned hereby certify that the above mentioned lamps are the property of E. Thomas & Williams Limited, Wuppertal, Germany, and were manufactured by them in their works at Wuppertal, Germany, and are not the property of any other person or firm.  
 Established 1800  
 E. THOMAS & WILLIAMS LIMITED  
 Managing Director  
 Wuppertal

**HEINZE GMBH & CO. PRODUKTIONS- UND VERTRIEBS KG**  
 Friedrich-Engels-Allee 366 A • D-42283 Wuppertal  
 Postfach 131314 • 42040 Wuppertal  
 Telefon (0202) 551431-33 • Telefax (0202) 551434-35

